

# Cousinages

La généalogie de ce site prend comme point de départ nos filles, aussi vous y trouverez nos deux familles ainsi que les cousines et cousins que nous eu le plaisir de rencontrer par Internet interposé au cours de nos recherches.

Les sosa en noir représentent mes sosa.

Les sosa en rouge représentent les sosa des cousines et cousins.

## Jean-Michel ANTOINE

[antoine.jeanmichel@wanadoo.fr](mailto:antoine.jeanmichel@wanadoo.fr)

Pas de site perso connu.

*notre premier couple commun est :*

**Louis CORNIQUEL** (Sosa 42)

° le jeudi 21 avril 1803, à Kergrist (56300)

+ le dimanche 1° avril 1888, à Saint Caradec (22600)

X vers 1840, à Saint Caradec, avec

**Marie Mathurine LE MUER** (Sosa 43)

° en 1815

+ après le 25 avril 1877

*Jean Antoine descend de la fille ainée :*

**Marie Julienne CORNIQUEL**

° le samedi 23 juillet 1842, à Saint Caradec

+ le samedi 3 juin 1893, à Croixanvec (56920)

*je descends de la sœur cadette :*

**Marie Suzanne CORNIQUEL**

° le jeudi 8 mars 1855, à Saint Caradec

+ le jeudi 30 janvier 1930, à Pluméliau (56930)



**Jean Henri Jacques Eugène ARRACHART**

[jean\\_pec@club-internet.fr](mailto:jean_pec@club-internet.fr)

Notre parenté est la plus simple de cette liste puisque nous sommes cousins germains

*Notre parenté est donc nos grands-parents:*



**Siméon Eugène Alexis ARRACHART**, facteur, télégraphiste aux PTT  
(Sosa 8)

° le dimanche 23 novembre 1879, aux Lilas (93260)

+ le dimanche 09 juillet 1922, à Paris XIV° (75014)

X le samedi 19 juillet 1908, à Paris XIV°, avec



**Esther Lucie ANDRE**, relieuse, contremaîtresse relieuse chez Larousse  
(Sosa 9)

° le lundi 24 septembre 1883, à Paris IV° (75004)

+ le samedi 03 octobre 1970, à Vieille-Église-en-Yvelines (78125)

*Mon cousin Jean est issu de l'ainé de la famille :*



**Gabriel Eugène ARRACHART**

° le jeudi 13 mai 1909, à Paris XIV°

+ le mardi 14 mars 2000, à Paris XX° (75020)

*Je suis issu du frère cadet :*



**André Charles ARRACHART** (Sosa 4)

° le jeudi 03 septembre 1914, à Paris XIV°

+ le samedi 24 septembre 1983, à l'hôpital Saint-Michel, Paris XV° (75015)

## Christine ARRACHART

[Christine.arrachart@tele2.fr](mailto:Christine.arrachart@tele2.fr)

Pas de site perso connu.

*Notre parenté est :*

**Siméon Léger ARRACHART** (Sosa 32)

° le vendredi 1 juillet 1831, à Miramont (80300)

+ le mardi 23 septembre 1913, à Demuin (80110)

X vers 1854, en un lieu non connu, avec

**Marie Sophie HORTENSE** (Sosa 33)

° vers 1835

+ après le mardi 23 septembre 1913

*Christine descend de leur fils :*

**Elisée Alexandre ARRACHART**

° le samedi 1<sup>er</sup> août 1857, à Miramont

+ après le 9 février 1927

*Je descends de son frère :*

**François Louis Joseph ARRACHART** (Sosa 16)

° le mercredi 7 juillet 1858, à Irlès (80300)

+ le mardi 5 août 1930, à Paris XII<sup>e</sup> (75012)

La parenté des deux frères est une hypothèse, et demande à être confirmée ?????

## Bernard AUBRY

[aubryb@free.fr](mailto:aubryb@free.fr)

<http://www.geneaweb.org/aubryb>

*Il s'agit d'un groupe de cousines et cousin avec Valérie LE GAL, Bernard AUBRY et Hervé OFFREDO, nous sommes cousins sur la même branche mais quelque fois à des générations différentes.*

*nous avons un double cousinage, le premier par le couple:*

**François LE METAYER** (Sosa 720) (Sosa 990)

° le dimanche 8 avril 1663, à Saint Thuriau (56300)

+ le dimanche 15 mai 1735, à Saint Thuriau

X vers 1697 à ?

**Isabelle LE DAIN** (Sosa 721) (Sosa 991)

° vers 1670, à Saint Thuriau

+ le jeudi 9 mai 1720, à Saint Thuriau

*Bernard descend de :*

**Marie LE METAYER**

° vers 1700

*je descends de son frère :*

**François LE METAYER** (Sosa 360)

b le vendredi 28 octobre 1718, à Saint Thuriau

+ entre le 14 février 1774, et le 13 février 1789

*et le second cousinage par*

**Mathurin BELLEC** (Sosa 670) (Sosa 450)

° en 1690

+ le vendredi 14 janvier 1763, à Melrand (56310)

X vers 1715, en un lieu non connu, avec

**Jeanne LE PIPEC** (Sosa 671) (Sosa 451)

° le samedi 31 mai 1698, à Melrand

+ le vendredi 3 mars 1769, à Melrand

*Bernard descend de*

**Olive LE BELLEC**

b le samedi 20 février 1734, à Melrand

+ le mardi 9 avril 1782, à Guern (56310)

*je descends de sa sœur :*

Mauricette LE BELLEC

b le lundi 3 novembre 1721, à Melrand

+ le samedi 4 janvier 1777, à Melrand

(Sosa 335)

## André AUDRAN

Pas de site Internet  
Pas d'adresse courriel

### Julien CORNIQUEL

(Sosa 168) (Sosa 00)

Laboureur

baptisé le samedi 10 mars 1736, à Kergrist (56300)

Inhumé le jeudi 24 juillet 1777, à Kergrist

XR le 13 février 1760 à Neulliac (56300), avec

### Françoise HENRIO

(Sosa 169) (Sosa 00)

Baptisé le jeudi 03 mars 1740, à Neulliac

+ le vendredi le 1<sup>o</sup> mai 1778, au village de Torloray, commune de Kergrist

*André descend de*

### Jean Guillaume CORNIQUEL

° avant 1767, à Kergrist

+ le décadi 30 frimaire an XIV, au village de Torloray, commune de Kergrist

X le lundi 24 janvier 1765, à Neulliac, avec

### Jeanne LE FRAPPER

° calculée en 1769, à Neulliac

+ après 15 juillet 1832

*Je descends de*

### Joseph CORNIQUEL

(Sosa 84)

° le dimanche 22 février 1761, au village de Torloray, commune de Kergrist

+ le lundi 19 janvier 1818, au village de Penhost-Kerhilio, commune de Neulliac

X le mercredi 7 juillet 1784, à Kergrist, avec

### Pauline ROLLAND

(Sosa 85)

° le lundi 1<sup>o</sup> avril 1785, à Kergrist

+ le vendredi 28 avril 1848, à Kergrist

## Alain CARADEC

[caradecam@wanadoo.fr](mailto:caradecam@wanadoo.fr)

Pas de site perso connu.

*Ce cousinage est assez complexe, car nous avons un cousinage et demi par:*

**Jean LE METAYER**

(Sosa 180)

(Sosa 94)

Laboureur

° en 1748, à Noyal-Pontivy (56920)

+ quartidi (Roquette) 24 germinal an IX, soit le mardi 14 avril 1801, à Pluméliau (56930)

X1 lundi 14 février 1774, à Pluméliau (56930), avec

**Louise MORVAN**

(Sosa 181)

b le lundi 21 mai 1753, à Pluméliau

+ le jeudi 25 octobre 1787, à Pluméliau

X2 le vendredi 13 février 1789, à Pluméliau, avec

**Margueritte JEHANNO**

(Sosa 95)

° estimée vers 1760

+ le vendredi 4 juillet 1806, à Pluméliau

*notre ancêtre est du premier lit :*

**Mathieu LE METAYER**

(Sosa 90)

° le mardi 17 août 1779, à Pluméliau

+ le lundi 29 mai 1848, à Pluméliau

X le vendredi 29 janvier 1813, à Pluméliau, avec

**Margueritte QUILLERE**

(Sosa 91)

° le vendredi 16 avril 1790, à Pluméliau

+ le samedi 20 avril 1850, à Pluméliau

*et sa ½ sœur du second lit, ancêtre d'Alain :*

**Elisabeth LE METAYER**

° le jeudi 21 mars 1793, à Pluméliau

+ le mardi 31 mai 1835, à Pluméliau

X le mardi 07 février 1815, à Pluméliau, avec

**Mathurin QUILLERE**, qui se trouve être mon cousin par ce mariage et mon quadri grand-oncle puisqu'il est le frère de ma quadrisaïeul Marguerite QUILLERE

° le vendredi 28 juin 1793, à Pluméliau

+ le lundi 19 juillet 1841, à Pluméliau

*Le frère et la sœur, ont épousés la sœur et le frère Margueritte et Mathurin les QUILLERES (selon la terminologie, couramment utilisée dans les actes), qui sont enfants du couple, qui sont également de mes ancêtres :*

**Louis QUILLERE**

(Sosa 182)

(Sosa 92)

b 1750

+ le jeudi 30 janvier 1817, à Pluméliau

X le dimanche 23 février 1783, à Pluméliau, avec

**Anne JEGADO**

(Sosa 183)

(Sosa 93)

b 1758

+ le samedi 5 février 1831 à Pluméliau

## Michel CLEMENT

[michel.clement17@libertysurf.fr](mailto:michel.clement17@libertysurf.fr)

<http://michel.clement17.chez-alice.fr/>

*Notre cousinage se fait par:*

### **Claude PITHOU-CARBON**

(Sosa 586)

(Sosa 220)

° en 1704, à Montgellafrey (73130)

+ le lundi 9 mars 1761, à Montgellafrey

X le lundi 4 mars 1726, à Montgellafrey, avec

### **Pétronille RAVOIRE**

(Sosa 587)

(Sosa 221)

° mardi 29 juillet 1704, à Montgellafrey

*Michel descend de :*

x **PITHOUD-CARBON**

b ? à Montgellafrey

+ ? à Montgellafrey

*je descends de :*

**Jeanne Jacqueline PITHOUD-CARBON**

(Sosa 293)

b le mardi 7 février 1730, à Montgellafrey

+ le lundi 22 novembre 1773, à Montgellafrey

## Freddy CORDAT

[freddy.cordat@free.fr](mailto:freddy.cordat@free.fr)

Pas de site perso connu.

*Notre cousinage, pas très éloigné dans le temps, se fait par mon épouse, avec :*

**Georges Isaïe Théophile PAVIE** (Sosa 30)

° le mercredi 16 février 1870, à Villampuy (28200)

+ le mercredi 09 juin 1937, à Saint Léonard en Beauce (41370)

X à une date non connue, en un lieu non connu, avec

**Victorine Ernestine Eugène PAVIE** (Sosa 31)

° le vendredi 15 octobre 1874, à Villampuy

+ le lundi 23 février 1951, à Marechenoir (41370)

*Mon épouse et Freddy descendent d'un frère et d'une sœur, parmi les 19 enfants du couple :*

*Freddy descend de :*

**Marceau Faustin PAVIE**

° le 23 juin 1911, à Saint Léonard en Beauce

+ le 16 septembre 1974, à Oucques (41290)

X le dimanche 28 juin 1936, à Lignièrès (41160), avec

**Odette Hélène COLIN**

° le samedi 24 février 1912, en un lieu non connu

+ le mercredi 29 mars 2000, en un lieu non connu

*Mon épouse descend d'une sœur*



**Gisèle Nelly PAVIE** (Sosa 15)

° le jeudi 25 juin 1903, à Péronville (28140)

+ le mardi 24 juillet 1984, à Blois (41000)

X le 04 novembre 1924, à Saint Léonard en Beauce, avec



**Julien Charles DAMIER** (Sosa 14)

° le vendredi 04 mai 1894, à Saint Bohaire (41330)

+ le mardi 08 août 1950, à Blois

## Dominique COURBON

[docourbon@wanadoo.fr](mailto:docourbon@wanadoo.fr)

Pas de site perso connu.

*Notre cousinage est sur la même branche que Bernard AUBRY, mais pas à la même génération.*

### François AUDRAN

(Sosa 334)

(Sosa 474)

° estimée 1730

X le jeudi 9 février 1741, à Melrand (56310), avec

### Mauricette LE BELLEC

(Sosa 335)

(Sosa 475)

° le mardi 3 novembre 1721, à Melrand

+ le samedi 4 janvier 1777, à Melrand

*Dominique descend de leur fille*

### Marie AUDRAN

° le vendredi 14 juin 1754, à Melrand

+ le mardi 6 octobre 1810, à Bieuzy (56310)

*je descends de sa soeur :*

### Yvonne AUDRAN

(Sosa 167)

° estimée 1754

+ Quintidi (Loutre) 25 thermidor an XII, soit le lundi 13 août 1804

## Bernard DREER

[famille.dreer@wanadoo.fr](mailto:famille.dreer@wanadoo.fr)

Pas de site perso connu.

*Notre parenté est réalisée par :*

**Sylvain TORTAIT** (ou TORTET) (Sosa 114)

° vers 1810

+ entre le 2 mai 1860 et le 20 janvier 1883, à Saint Bohaire ( 41330)

X à une date non connue, en un lieu non connu, avec

**Lucie EVRAS** (Sosa 115)

° en 1800 à Saint Bohaire

+ le samedi 20 janvier 1883, à Saint Bohaire

*Bernard descend de :*

**Jean Nicolas TORTET**, maçon

° en 1843, à Saint Bohaire

*Mon épouse descend de sa soeur :*

**Cécile TORTET** (Sosa 57)

° le lundi 15 février 1836, à Saint Bohaire

## Jacques Paul Guillaume DROGUET

[jacquespauldroguet@free.fr](mailto:jacquespauldroguet@free.fr)

Pas de site perso connu.

## Philippe LE CORRE

[p.le-corre@orange.fr](mailto:p.le-corre@orange.fr)

[www.geneanet.org](http://www.geneanet.org) (raconis78)

Double cousinage à partir du même couple

*Notre parenté est réalisée par :*

**Joseph CORNIQUEL**, maire de Kergrist (Sosa 84)

° le dimanche 22 février 1761, à Kergrist (56300)

+ entre le 24 août 1815 et le 16 octobre 1815, à Kergrist

X le mercredi 07 juillet 1784, à Kergrist, avec

**Pauline ROLLAND** (Sosa 85)

° le lundi 1<sup>er</sup> avril 1765, à Kergrist

+ le vendredi 28 avril 1848, à Kergrist

*Jacques descend de :*

Jean Marie CORNIQUEL

° le tridi (laurier) 13 pluviôse an IV, soit le mardi 02 février 1796, à Kergrist

+ le mercredi 13 avril 1864, à Pontivy (56300)

*Philippe descend de sa sœur :*

Pauline CORNIQUEL

° le duodi (caprier) 22 thermidor an VI, soit le jeudi 09 août 1798, à Kergrist

+ le lundi 9 décembre 1867, à Kergrist

*Je descends du petit dernier de la fratrie :*

Louis CORNIQUEL (Sosa 42)

Sur l'acte de naissance de Marie Julienne, sa fille, en 1842, il a 38 ans, il serait donc né en 1804

Sur l'acte de naissance de Marie Suzanne, sa fille, en 1855, il a 49 ans, il serait donc né en 1806

Sur l'acte de naissance de Pierre Marie, son fils, en 1859, il a 53 ans, il serait donc né en 1806

Bizarrie de la généalogie en réalité il est né :

° le primidi (rose) 1<sup>er</sup> floréal an XI, soit le jeudi 21 avril 1803, à la Metery de

Kerlogoden, commune de Kergrist

+ le dimanche 1<sup>er</sup> avril 1888, à Saint-Caradec (22600)



Les petits enfants de Jacques FORTIN, par Denis LE VISAGE leur autre grand-père.

[fortin29@yahoo.fr](mailto:fortin29@yahoo.fr)

<http://gw1.geneanet.org/index.php3?b=fortin29>

*Notre double cousinage se fait par les couples*

**Jan LE HEN**

(Sosa 376)

estimée vers 1710

+ le mardi 22 août 1769, Village de Kercadoret-Pennaut, commune de Pluméliau (56930)

X le mardi 15 janvier 1732, à Pluméliau, avec

**Jane JEGAT**

(Sosa 377)

° calculée vers 1707

+ le vendredi 28 septembre 1759, Village de Kercadoret-Pennaut, commune de Pluméliau

*Les petits-enfants de Jacques FORTIN descendent de*

*Je descends de son frère*

**Mathurin LE HEN**

(Sosa 188)

° le mercredi 09 février 1735, à Pluméliau

+ le quintidi (lièvre) 25 pluviôse an IV, soit le dimanche 14 février 1796, à Pluméliau

Le second cousinage se fait par le couple

**Marc ELEDUT**

° cal 1634

+ le samedi 29 octobre 1718, à Melrand

Enterrement le lundi 31 octobre 1718, à Melrand

X à une date non connue, en un lieu non connu, avec

**Guillemette KERJEAN**

° estimée vers 1630

Je ne leur connais que deux filles

Perrine ELEDUT

(Sosa 1343)

° calculée 1664

+ le dimanche 13 septembre 1739, à Melrand

X le mardi 27 mai 1681, à Melrand, avec

Olivier LE PIPEC

(Sosa 1342)

° estimée vers 1660, à Melrand

Ils ont 9 enfants

Alysse ELEDUT, femme de labeur

° estimée vers 1670

Je ne lui connais aucune descendance

Comment se fait le cousinage sur cette branche ?

## Delphine GALAZZO

[delphine.galazzo@free.fr](mailto:delphine.galazzo@free.fr)

<http://delphine.galazzo.free.fr>

*Nous cousins par:*

**Méliau MORVAN** (ou MORVANT) (Sosa 184) (Sosa 482)

b dimanche 12 décembre 1751, à Pluméliau (56930)

+ le jeudi 18 juillet 1816, à Pluméliau

X le mardi 4 février 1777, à Pluméliau, avec

**Jeanne LE HIR** (Sosa 185) (Sosa 483)

b mardi 27 janvier 1756 à Pluméliau

+ après mercredi 18 juillet 1810

*Delphine descend de leur fille :*

Vincente MORVAN

° le mercredi 9 juin 1784 à Pluméliau

+ le lundi 27 mars 1815 à Pluméliau

*Je descends de son frère :*

Jacques MORVAN

(Sosa 92)

° le mercredi 13 mars 1782 à Pluméliau

+ le jeudi 18 janvier 1849 à Pluméliau

## Rémy GOURDEL

[mtgourgel@free.fr](mailto:mtgourgel@free.fr)

Pas de site perso connu

*avec qui je cousine par à un couple, sur lequel, vu l'époque, nous avons peu de renseignements précis :*

**Claude CORBEL** (Sosa 1.328)

° estimée 1650

+ après 1698 et avant le 24 février 1721

X estimé 1680, en un lieu non connu, avec

**Julienne AUFFREDO** (Sosa 1.329)

° en 1653

+ le samedi 11 janvier 1738, à Guénin (56150)

*Rémy descend de leur fils :*

**Louis CORBEL**, laboureur

b le mercredi 16 février 1684, à Guénin

+ le samedi 29 juillet 1741, à Guénin

*je descends de son frère :*

**Michel CORBEL** (Sosa 664)

b en 1698

+ le mardi 7 juillet 1733, à Guénin

## Ghyslaine GRANGER

[guilou.granger@club-internet.fr](mailto:guilou.granger@club-internet.fr)

Pas de site perso connu.

### **Mathurin BELLEC ou LE BELLEC**

(Sosa 670)

(Sosa 570)

° estimée 1690

+ le vendredi 14 janvier 1763, à Melrand (56310)

X avant 1716

### **Jeanne LE PIPEC**

(Sosa 671)

(Sosa 571)

° le samedi 31 mai 1698, à Melrand

+ le vendredi 03 mars 1769, à Melrand

*Ghyslaine descend de :*

### **Marie BELLEC ou LE BELLEC**

(Sosa 285)

b le mardi 16 novembre 1723, à Melrand

+ le sextidi (lilas) 26 germinal an II, soit le mardi 15 avril 1794

*je descends de sa soeur :*

### **Mauricette LE BELLEC**

(Sosa 335)

b le lundi 03 novembre 1721, à Melrand

+ le 04 janvier 1777, à Melrand

# Jeff GUEHENNEUX

A son arbre sur [www.genealogie.com](http://www.genealogie.com)

*Nous avons un cousinage par:*

**Louis QUILLERE** (Sosa 182)

b estimé vers 1750

+ le jeudi 30 janvier 1817, à Pluméliau (56930)

X le dimanche 23 février 1783, à Pluméliau

**Anne JEGADO** (Sosa 183)

b en 1758

+ le samedi 5 février 1831, à Pluméliau

*Jeff descend de :*

**Mathurin QUILLERE**, cultivateur

° le Décadi (faucille) 10 messidor an I, soit le vendredi 28 juin 1873, à Baud (56150)

+ le lundi 19 juillet 1841, à Pluméliau

*Nous descendons de sa sœur :*

**Marguerite QUILLERE** (Sosa 91)

que je retrouve aussi sous la forme QUILLORE

° le dimanche 18 avril 1790, à Pluméliau

+ le samedi 20 avril 1850, à Pluméliau

## Mireille GUELLE

[m.guelle@orange.fr](mailto:m.guelle@orange.fr)

<http://gw4.geneanet.org/index.php3?b=mgguelle&lang=fr>

Nous avons le même cousinage avec Hervé OFFREDO, par le couple

### Claude CORBEL

Sosa 1328

Sosa 2828

° estimée vers 1650

+ entre 1698 et le 24 février 1721, à Guénin

X estimée en 1680, en un lieu non connu, avec

### Julienne AUFFREDO

Sosa 1329

Sosa 2829

° calculée 1653

+ le samedi 11 janvier 1738, au village de Corbidan, commune de Guénin (56150)

Mireille descend de....

X CORBEL

Je descends de leur fils

### Michel CORBEL

Sosa 664

° calculée 1698

+ le mardi 7 juillet 1733, au village de Bodrin, commune de Guénin

## Maddy HORRENT

[Décédée en 2007](#), ceci est un hommage à ma cousine.

*Il s'agit d'un groupe de cousines et cousin avec Bernard AUBRY et Valérie LE GAL, nous sommes cousins sur la même branche mais quelque fois à des générations différentes par :*

**François LE METAYER** (Sosa 360) (Sosa 448)

° le vendredi 19 décembre 1718, à Saint Thuriau (56300)

+ le lundi 14 février 1774, à Saint Thuriau

X le mardi 25 juillet 1741, à Saint Thuriau, avec

**Jeanne KERVIO** (Sosa 361) (Sosa 449)

° le lundi 19 décembre 1718, à Pluméliau (56930)

+ le lundi 11 avril 1763, à Saint Thuriau

*Maddy descend de :*

**François LE METAYER** (Sosa 224)

° le lundi 16 mars 1744, à Saint Thuriau

+ le samedi 10 juin 1820, à Noyal-Pontivy (56920)

*je descends de :*

**Jean LE METAYER** (Sosa 180)

b en 1748, à Noyal-Pontivy

+ Quartidi (roquette) 24 germinal an IX, soit le mardi 14 avril 1801, à Pluméliau



## Magali LE BRAS

Pas de site perso connu

### x LE BRAS

(Sosa 1468) (Sosa 000)

° estimée vers 1660, à Baud (56150) ou Pluméliau (56930)

+ estimé 1698

X à une date non connue, en un lieu non connu (surement Pluméliau), avec

### Jeanne CAMLAN

(Sosa 1469)

° estimée vers 1660

C'est son second mariage, je n'ai aucune information sur le premier

De cette seconde union avec X LE BRAS, elle a 3 fils et 1 fille, nous descendons de deux frères :

Magali descend de :

Thomas LE BRAS, le benjamin

(Sosa 000)

° estimée vers 1698

X le vendredi 17 janvier 1727, à Baud, avec

Marie SIMON

(Sosa 000)

Je descends de son frère :

Ollivier LE BRAS

(Sosa 734)

° calculée en 1689

+ le lundi 1<sup>o</sup> février 1734, à Baud

X le mardi 12 janvier 1723 à Pluméliau, avec

Christine COLIAS

(Sosa 735)

° le lundi 20 mars 1702, à Baud

+ le jeudi 18 août 1757, à baud



## Valéry LE GAL

[valerie.genea56@neuf.fr](mailto:valerie.genea56@neuf.fr)

Pas de site perso connu

*Il s'agit d'un groupe de cousines et cousin avec Maddy HORRENT, Bernard AUBRY, et Hervé OFFREDO, nous sommes cousins sur la même branche mais quelque fois à des générations différentes.*

*Mon premier cousinage découvert est :*

### **Michel KERVIO**

(Sosa 722) (Sosa 298)

° calculée en 1678, à Pluméliau

+ le mardi 15 mars 1746, au village de Kermoël, commune de Pluméliau (56930)

X lundi 21 juin 1706, à Pluméliau, avec

### **Guillemette LE TUTOUR**

(Sosa 723) (Sosa 299)

° Calculée en 1680, à Pluméliau

+ le dimanche 03 décembre 1758, au village de Kermoël, commune de Pluméliau

*Valéry descend de :*

### **Jeanne KERVIO**

° après 1724, à Pluméliau

+ avant le mercredi 18 février 1789, à Pluméliau

*je descends d'une sœur, qui fut également prénommée Jeanne :*

### **Jeanne KERVIO**

(Sosa 361)

° le lundi 19 décembre 1718, à Pluméliau

+ le lundi 11 avril 1763 à Saint Thuriau (56300)

*Le seconde :*

### **Jan ANNIC**

(Sosa 2916) (Sosa 5978)

° estimé en 1630

+ après le 3 février 1684

X à une date non connue, en un lieu non connu, avec

### **x. Inconnu**

(Sosa 2917) (Sosa 5979)

*Valéry descend de :*

### **Yvonne ANNIC**

(Sosa 2989)

° estimée en 1660

+ le samedi 17 avril 1745, au village de Kermartin, commune de Guénin (56150)

*Je descends d'un frère:*

Jan ANNIC

(Sosa 1458)

° calculée en 1661

+ le samedi 12 décembre 1739 au village de Saint Guern, commune de Guénin

**Maryvonne LE LAN**  
**Philippe CAUBERT**, son fils  
[caubertchristophe@wanadoo.fr](mailto:caubertchristophe@wanadoo.fr)  
Pas de site perso connu

*Notre couple commun est :*

**Alexis PIERRE**, tisserand (Sosa 40)

° le jeudi 08 avril 1819, à Pluméliau (56930)

+ le jeudi 18 avril 1867, à Pluméliau

X le mardi 28 janvier 1845 à Pluméliau, avec

**Marie Louise LE VILLIO**, ménagère (Sosa 41)

° le dimanche 16 avril 1826, à Moustoir-Rémungol (56500)

+ le samedi 20 avril 1867, à Pluméliau

*Maryvonne et son fils Philippe descendent de :*

**Augustin PIERRE**, marin-pêcheur

° le jeudi 02 avril 1863, à Pluméliau

+ le mercredi 07 septembre 1904, mort en mer, au large de l'île de Groix (56590)

*Je descends d'un frère aîné :*

**Jean François PIERRE**, tisserand (Sosa 20)

° le dimanche 17 octobre 1847, à Pluméliau

+ le samedi 19 novembre 1910, à Pluméliau



Lydia LE REBELLER

Marc LE SAULX

[les.marc@neuf.fr](mailto:les.marc@neuf.fr)

Pas de site perso connu

*Notre couple commun est :*

**Michel LE VILLO** (Sosa 164)

° estimée en 1770, en un lieu non connu

+ le jeudi 11 avril 1811, à Baud (56150)

X à une date non connue, en un lieu non connu, avec

**Vincente LE NEZET** (Sosa 165)

° estimée en 1770, en un lieu non connu

+ après le 24 février 1824

*Marc descend du fils aîné :*

**Sébastien LE VIELLO**, sabotier

° le quartidi (sorgo) 24 fructidor an V, soit le dimanche 10 septembre 1797, à Baud

+ le dimanche 05 août 1855, à Pluméliau (56930)

*Je descends du fils cadet :*

**Joseph LE VILLIO**, sabotier (Sosa 82)

° le décadi (sarcloir) 20 floréal an X, soit le lundi 10 mai 1802, à Baud

+ le mardi 21 décembre 1830, à Pluméliau

## Nicole MEUNIER

[nicole.genea@wanadoo.fr](mailto:nicole.genea@wanadoo.fr)

Pas de site perso connu.

*notre couple commun est :*

### Jan ANNIC

(Sosa 1458)

° estimée en 1663

+ le samedi 12 décembre 1739, à Guenin (56150)

X le jeudi 8 juillet 1688, à Guenin, avec

### Alanette KERVIO

(Sosa 1459)

° estimée en 1666

+ le jeudi 26 mai 1740, à Guenin

*Nicole descend de :*

### Jacques ANNIC

° le dimanche 26 février 1690, à Guénin

+ le vendredi 26 décembre 1760, à Pluméliau (56930)

*je descends de sa soeur :*

### Yvonne Anne ANNIC

(Sosa 729)

° estimée en 1691, à Pluméliau

+ le lundi 30 mai 1757, à Pluméliau

## Hervé OFFREDO

[hoffredo@barnetproducts.com](mailto:hoffredo@barnetproducts.com)

Pas de site perso connu.

*Il s'agit d'un groupe de cousines et cousin avec Maddy HORRENT, Valérie LE GAL et Bernard AUBRY, nous sommes cousins sur la même branche mais quelque fois à des générations différentes par :*

*Notre cousinage présente la particularité de se faire par deux frères qui ont épousés deux sœurs, les deux couples d'origine sont :*

**Jacques LE HIR** (Sosa 740)

b estimée en 1690

+ avant le 28 janvier 1755

X le mercredi 27 janvier 1712, à Pluméliau (56930), avec

**Alanette LE STRAT** (Sosa 741)

° estimée en 1690

+ après le 28 janvier 1755

**Vincent MORVAN** (Sosa 742)

b estimée en 1700

+ après le 28 janvier 1755

X à une date non connue, en un lieu non connu, avec

**Jacquette LE HIR** (Sosa 743)

° estimée en 1700

*Hervé descend du couple :*

**Yves LE HIR**

° estimée en 1715,

X le mardi 28 janvier 1755, à Pluméliau

**Françoise MORVAN**

° estimée en 1715,

*je descends du couple frère et sœur :*

**François LE HIR** (Sosa 370)

b le jeudi février 1714, à Pluméliau

+ avant le 4 février 1777

X le mardi 28 janvier 1755, à Pluméliau

**Alice ou Alisse MORVAN** (Sosa 371)

b le vendredi 18 octobre 1726, à Pluméliau

+ quartidi (vélar) 14 ventôse an I, soit le vendredi 4 mars 1793, à Pluméliau

*L'on peut se poser la question de la parenté entre les parents, Jacques et Jacquette LE HIR ???*

## Second cousinage en commun avec Mireille GUELLE

**Claude CORBEL**

**Sosa 1328**

**Sosa 327.**

° estimée vers 1650

+ entre 1698 et le 24 février 1721, à Guénin

X estimée en 1680, en un lieu non connu, avec

**Julienne AUFFREDO**

**Sosa 1329**

**Sosa 328.**

° calculée 1653

+ le samedi 11 janvier 1738, au village de Corbidan, commune de Guénin (56150)

Hervé descend de....

**X CORBEL**

Je descends de leur fils

**Michel CORBEL**

**Sosa 664**

° calculée 1698

+ le mardi 7 juillet 1733, au village de Bodrin, commune de Guénin

## Ginette PAUGOY

[raffa@neuf.fr](mailto:raffa@neuf.fr)

*Pas de site perso connu*

*C'est un des noms pour lesquels je retrouve le plus d'orthographes différentes  
PAUGOY ; PAUGOIS ; PAUGOUAY ; PAUGUE ; PAUGOUE ; POUGOIS ou  
PONGOUE...au choix !!!*

*L'ascendance commune avec mon épouse est le couple :*

**Jean PONGOUE** (Sosa 200) (Sosa 160)

° estimée en 1740

+ avant le 04 septembre 1804

X à une date non connue, en un lieu non connu, avec

**Louise GIGOU** (Sosa 201) (Sosa 161)

° estimée en 1740

+ avant 04 septembre 1804

*Madame RAFFAELLI descend de :*

Julien PAUGOIS, journalier

° entre 166 et 1767

*Mon épouse descend de :*

Jean François PAUGOIS dit François, Journalier, Filletouyrier  
(Sosa 100)

° le jeudi 02 novembre 1775, à Lunay (41360)

+ le mardi 14 septembre 1819, à Sargé-sur-Bray (41170)



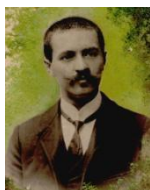
**Hervé PIERRE**

[macpierre@9online.fr](mailto:macpierre@9online.fr)

Pas de site perso connu.

*notre ascendance commune est très proche, puisque son grand-père est mon oncle,*

*Nous sommes donc parents avec :*



**Jean Pierre Marie PIERRE** (Sosa 10)

° le samedi 6 décembre 1879, à Pluméliau (56930)

+ le vendredi 6 septembre 1918, à Rézé (44400)

X le samedi 3 février 1906, à Pluméliau, avec



Marie Rosalie Pierre

**Marie Philomène PIERRE** (Sosa 11)

° le vendredi 27 février 1885, à Pluméliau

+ le jeudi 5 décembre 1946, à Précigné (72300)

*nous descendons de chacun de leurs deux enfants :*

*Hervé a pour grand-père leur fils :*



**Marcel PIERRE**

° en 1908, à Pluméliau (56930)

+ en 1962

*sa soeur est ma mère :*



**Philomène Rosalie Marie Louise PIERRE**

° le dimanche 8 octobre 1911, à Pluméliau

+ le lundi 10 août 1998, à Vendôme (41100)

## Jean Pierre RAVOIRE

[jeanpierre.ravoire@free.fr](mailto:jeanpierre.ravoire@free.fr)

*Pas de site perso connu*

*Notre cousinage se fait par le couple*

**Claude PITHOU-CARBON** (Sosa 586)

° en 1704, à Montgellafrey (73130)

+ le lundi 09 mars 1761, à Montgellafrey

X le lundi 04 mars 1726, à Montgellafrey

**Pétronille RAVOIRE** (Sosa 587)

° le mardi 29 juillet 1704, à Montgellafrey

*Notre cousinage se fait par deux de leurs 12 enfants. Jean Pierre descend de leur fils*

**Elisée Alexandre ARRACHART**

° le dimanche 1° août 1857, à Miraumont

+ après le 9 février 1927

*Je descends de sa sœur*

**Jeanne Jacqueline PITHOUD-CARBON** (Sosa 293)

° le mardi 07 février 1730, au bey, commune de Montgellafrey

+ le lundi 22 novembre 1773, au village des Charrières commune de Montgellafrey

## Daniel SAVARY

[chantalsavary2000@yahoo.fr](mailto:chantalsavary2000@yahoo.fr)

[http://gw0.geneanet.org/index.php3?b=chantalsavary.](http://gw0.geneanet.org/index.php3?b=chantalsavary)

*notre cousinage se fait par le couple:*



**Siméon Léger ARRACHART** (Sosa 32)

Il était cordonnier

° le vendredi 1<sup>o</sup> juillet 1831, à Miraumont (80300)

+ le mardi 23 septembre 1913, à Demuin (80110)

X estimé vers 1854, en un lieu non connu, avec



**Marie Sophie HORTENSE** (Sosa 33)

° estimée en 1835

+ après le 23 septembre 1913

*Nous descendons de deux frères :*

*Daniel descend de :*

**Elisée Alexandre ARRACHART**

° le dimanche 1<sup>o</sup> août 1857, à Miraumont

+ après le 9 février 1927

*Je descends de :*



**François Louis Joseph ARRACHART**  
(Sosa 16)

° le mercredi 07 juillet 1858, à Irles (80300)

+ le mardi 05 août 1930 à Paris XII<sup>o</sup>, (75012)

**La parenté des deux frères est une hypothèse, et demande à être confirmée ?????**

## Jean SIMONET

[jimonet@wanadoo.fr](mailto:jimonet@wanadoo.fr)

Pas de site perso connu.

*notre ascendance commune est le cousinage le plus ancien connu à ce jour :*

**Pierre CHAMPEAUX ou CHAMPEAU** (Sosa 6320)

° estimée en 1580

X le mardi 28 juillet 1608 à Marolles-lès-Saint-Calais (72120), avec

**Françoise ROCHE** (Sosa 6321)

° estimée vers 1580

*Nous descendons de deux frères :*

*Jean descends de :*

**Pierre CHAMPEAUX ou CHAMPEAU**

charpentier

° estimée vers 1610

+ en 1684

*Mon épouse descends de :*

**Mathurin CHAMPEAUX ou CHAMPEAU** (Sosa 3160)

° estimée vers 1610

+ le mercredi 06 décembre 1693, à Marolles-lès-Saint-Calais

## X. SOENEN

[phililaure@orange.fr](mailto:phililaure@orange.fr);

*Je ne leur connais pas de site*

*Nous cousinons par le couple :*

**Mathurin BELLEC**, homme de labeur (Sosa 670)

° estimée vers 1690

+ le vendredi 14 janvier 1763, à Melrand (56310)

X avant 1716, en un lieu non connu, avec

**Jeanne LE PIPEC**, cultivatrice (Sosa 671)

° le samedi 31 mai 1698, à Melrand

+ le vendredi 3 mars 1769, à Melrand

Notre cousinage se fait par 2 de leurs 11 enfants.

*X descend de*

**Mauricette LE BELLEC**

° le lundi 03 novembre 1721, à Melrand

+ le samedi 04 janvier 1777, à Melrand

*Je descends de sa petite sœur*

**Olive LE BELLEC**

(Sosa 335)

b le samedi 20 février 1734, à Melrand

Inhumation le mardi 09 avril 1782, à Guern (56310)

## Chantal STEPHAN

[stephan.chantal@orange.fr](mailto:stephan.chantal@orange.fr)

<http://gw0.geneanet.org/index.php3?b=31806550>

*notre ascendance commune est sur une personne, et non sur un couple car nous sommes issus de deux mariages successifs :*

**Louis CORNIQUEL**, garçon laboureur (Sosa 42) (Sosa 190)

° le primidi (rose) 01 floréal an XI, soit le jeudi 21 avril 1803, à la Metery de Kerlogoden, commune de Kergrist (56300)

+ le samedi 31 mars 1886, à Saint-Caradec-Trégomel (56540)

X1 le mercredi 18 février 1835, à Saint-Caradec (22600), avec

**Marie Hélène OLLIVIER** (Sosa 191)

° le vendredi 02 octobre 1818, village de Redevent, commune de Saint-Caradec

+ le lundi 25 décembre 1837, village de Redevent, commune de Saint-Caradec

X2 vers 1840, sûrement à Saint-Caradec ?, avec

**Marie Mathurine LE MEUR** (Sosa 43)

° estimée vers 1820, très sûrement dans la commune de Saint-Caradec

+ entre le 25 avril 1877 et 1888, en un lieu non connu.

*Chantal descends, du premier lit, par :*

**Marie Louise CORNIQUEL**

° le lundi 07 décembre 1835, village de Redevent, commune de Saint-Caradec

X le dimanche 14 décembre 1856, à Saint Caradec (22600), avec

Yves Marie BOUDET

*Je descends, du second lit, par :*

**Marie Suzanne CORNIQUEL** (Sosa 21)

° le jeudi 08 mars 1855, village de Redevent, commune de Saint-Caradec

X le mercredi 25 avril 1877, à Pluméliau, avec

Jean François PIERRE

*Dernière mise à jour le dimanche 12 septembre 2010*

(Si vous avez un cousinage qui soit connu de nous deux, et que vous ne figurez pas dans cette page, il se peut que vous ayez oublié de me donner l'autorisation de publication.)

Si vous découvrez un cousinage, je vous remercie de me le signaler à :

[genealogie@arrachart.eu](mailto:genealogie@arrachart.eu)